

Показатель	Значение	Изменение	
		за день	за неделю
Финансовый и товарный рынки			
Dow Jones	13 557	0,6%	1,7%
PTC	1 860	0,9%	0,8%
Золото, \$/oz	660,9	0,6%	-1,4%
Brent, \$/bbl	70,0	1,7%	7,8%
Денежный рынок			
Остатки на к/с, млрд руб.	430,2	-49,2	46,9
Остатки на д/с, млрд руб.	1194,2	94,8	102,0
Сальдо операций, млрд руб.	-91,5	-	-
MIBOR, 1 день	3,65%	-0,21%	-0,17%
MIBOR, 1 неделя	4,27%	-0,05%	-0,05%
MIBOR, 1 месяц	5,13%	-0,08%	-0,13%
Валютный рынок			
RUR/USD	25,8492	0,2%	0,0%
EUR/USD	1,3510	0,1%	0,2%
Рынки капитала			
UST2YR	4,68%	-0,09%	-0,06%
UST5YR	4,60%	-0,09%	-0,07%
UST10YR	4,69%	-0,08%	-0,07%
UST30YR	4,85%	-0,09%	-0,07%
LIBOR US 1YR	5,34%	0,02%	0,05%
LIBOR EUR 1YR	4,40%	0,01%	0,10%
Индексы ГК «РЕГИОН»			
Regnm OFZ	106,47	0,02	0,01
Regnm Muni	109,78	0,02	-0,51
Regn Corp	109,51	0,05	0,18
Вексельные индексы ГК «РЕГИОН»			
1Mo	7,56%	0,00	-0,14
3Mo	8,04%	0,00	0,03
6Mo	8,07%	0,00	0,02
1Yr	8,21%	0,00	0,00

Валютный и денежный рынок

На рынке Forex во второй половине дня в пятницу возобновился рост евро, что дает основание для ожиданий некоторого укрепления рубля относительно доллара сегодня. На рынке МБК, несмотря на налоговые платежи, ожидаем, сохранение ставок на прежнем комфортном уровне на фоне повышения рублевой ликвидности.

Долговой рынок

В пятницу на рынке рублевых облигаций преобладала положительная динамика в движении цен на фоне роста активности инвесторов на вторичном рынке. Очевидно, пауза на первичном рынке и оставшийся неудовлетворенный спрос на аукционах, прошедших накануне, наряду с избытком рублевой ликвидности и низкими ставками на рынке МБК стимулировали покупки на вторичном рынке перед выходными днями.

Торговые идеи

- **Покупать облигации ОГК-5** (7,64% годовых, дюрация — 2,27 года), которые на фоне результатов вчерашнего размещения ОГК-6 (7,7% годовых, дюрация 2,75 года), выглядят недооцененными, учитывая более короткий срок до погашения и более сильное кредитное качество эмитента. По нашим оценкам, справедливый уровень доходности составляет порядка 7,5% годовых (цена — 100,3% от номинала).

- По нашим оценкам в настоящий момент облигации **2-го выпуска Республики Карелия (34010)** остаются недооцененными относительно других облигаций регионов с сопоставимыми бюджетными показателями и кредитным рейтингом (B+). Мы оцениваем потенциал роста облигаций в размере порядка 0,25 п.п. до 100,4% от номинала, что соответствует доходности к погашению 8,04% годовых. Рекомендуем — «покупать».

- **Покупать облигации Пензенской области.** С учетом присвоенного агентством Fitch Ratings долгосрочного рейтинга по международной шкале на уровне «BB» справедливая доходность облигаций области должна составлять порядка 7,7–7,8% годовых (потенциал роста цены на 0,5 п.п. до 103,5% от номинала).

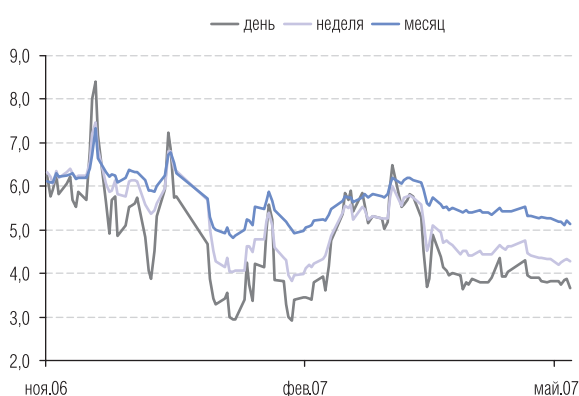
- **Покупать облигации 1 выпуска КМПО-Финанс.** Справедливый спрэд к обращающимся облигациям УМПО-1 составляет по нашему мнению порядка 60–70 б.п., что соответствует справедливой доходности к оферте КМПО-Финанс-1 на уровне 8,9–9,0% годовых (цена –100,65–100,77% от номинала).

- **Покупать облигации 3 и 4 выпусков г. Новосибирска.** Справедливая цена 3-го выпуска — 110,55% от номинала, 4-го выпуска — 102,6–102,9% от номинала.

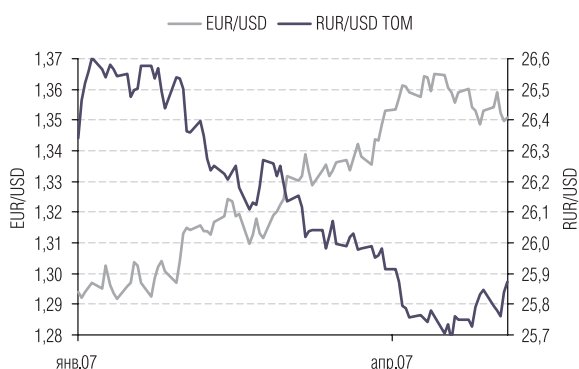
- **Покупать Агрика ПП, 1.** Справедливый спрэд облигаций Агрика к облигациям лидера отрасли — Группе Черкизово на уровне порядка 170–180 б.п.



Остатки на к/с и д/с, млрд руб.
Источник: Банк России, ГК «РЕГИОН».



МIBOR, %.
Источник: Банк России, ГК «РЕГИОН».



Валюты.
Источник: Reuters, ГК «РЕГИОН».

ВАЛЮТНЫЙ И ДЕНЕЖНЫЙ РЫНОК

В пятницу официальный курс доллара вырос на 4,18 копейки, составив 25,8492 руб./доллар. На торгах с расчетами «завтра» курс доллара вырос на 3,18 копейки. Суммарный объем биржевых торгов по американской валюте снизился и составил порядка \$3,698 млрд. На рынке Forex двухдневное снижение во второй половине дня пятницы сменилось ростом евро относительно доллара, и к началу валютных торгов на российском рынке евро торговался на уровне порядка \$1,352.

На рынке МБК в пятницу ситуация оставалась спокойной на фоне снижения процентных ставок, средний уровень которых впервые за последние три недели опустился ниже 3% годовых. Однодневный MIACR по итогам торговой сессии составил 2,43% годовых против 3,12% годовых накануне.

Сегодня суммарные остатки на корреспондентских и депозитных счетах в Банке России выросли, составив около 1624 млрд руб. (за счет роста депозитов), при этом сальдо операций комбанков и Банка России сложилось отрицательным, составив 91,5 млрд. рублей. На рынке МБК на открытие торгов ставки по однодневным кредитам составляли порядка 1,65–2,25% годовых. На валютном рынке, очевидно, можно ожидать укрепление рубля относительно доллара, учитывая возобновление евро на международных рынках во второй половине дня в пятницу.

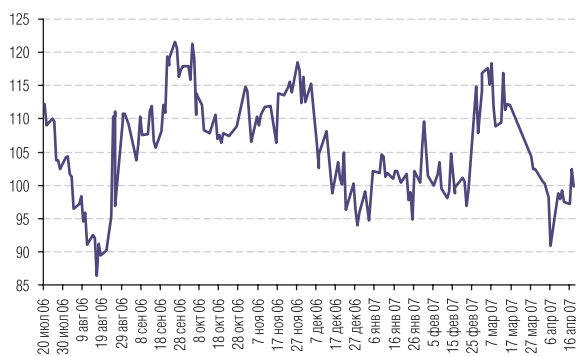
РЫНОК РУБЛЕВЫХ И ВАЛЮТНЫХ ОБЛИГАЦИЙ

В пятницу на рынке рублевых облигаций преобладала положительная динамика в движении цен на фоне роста активности инвесторов на вторичном рынке. Очевидно, пауза на первичном рынке и оставшийся неудовлетворенный спрос на аукционах, прошедших накануне, наряду с избытком рублевой ликвидности и низкими ставками на рынке МБК стимулировали покупки на вторичном рынке перед выходными днями.

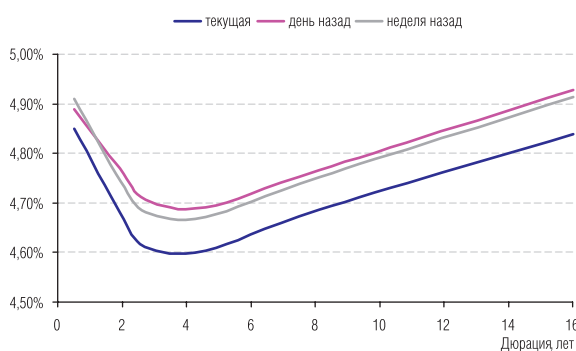
На вторичном рынке ОФЗ объем сделок вырос почти вдвое и составил более 1,363 млрд руб. на фоне повышения цен большей части торгуемых выпусков, который достигал 0,15–0,24 п.п. При этом доходность самого долгосрочного выпуска 46020 снизилась и составила 6,76% годовых при росте цены на 0,21 п.п..

Суммарный оборот биржевых вторичных торгов по корпоративным облигациям вырос по сравнению с предыдущим торговым днем, составив на основной сессии ФБ ММВБ порядка 2,113 млрд руб., в РПС — около 9,44 млрд руб. При этом на долю подешевевших бумаг пришлось около 19%. Наибольшие обороты были зафиксированы по облигациям: Газпром-9 (около 215 млн руб., +0,2 п.п.), Кокс-2 (около 122 млн руб., +0,11 п.п.), ВолгаТелеком-2 (около 126,4 млн руб., -0,18 п.п.).

На рынке муниципальных облигаций суммарный оборот вторичных торгов вырос по сравнению с предыдущим рабочим днем, составив около 1087 млн руб. на основной сессии ФБ ММВБ и около 2,675 млрд руб. — в РПС. На долю подешевевших облигаций пришлось около 6%. Высокие обороты были зафиксированы по облигациям: Мос.область-7 (около 459 млн руб., +0,09 п.п.), Саха(Якутия) (около 192,5 млн руб., +0,38 п.п.), Тульская область-1 (около 131,8 млн руб., +0,05 п.п.).



Россия30-UST30
Источник: Reuters.



Кривая доходности US Treasuries.
Источник: Reuters.

На рынке US Treasuries цены продолжали снижаться. Доходность 10-летних облигаций по итогам торгового дня выросла и составляла порядка 4,80% годовых. Доходность 30-летних еврооблигации РФ практически не изменилась и составляла порядка 5,68–5,69% годовых, спрэд к UST сузился до 89 б.п.

На своем последнем заседании ФРС США в очередной, седьмой раз оставила ключевую учетную ставку на прежнем уровне, высказав при этом опасения о возможной инфляции. Тем самым, вероятность смягчения монетарной политики в кратко- и среднесрочной перспективе снижается. В тоже время выход в последнее время противоречивых данных, свидетельствующих, в частности, о нестабильности экономики США, не позволяет ФРС повышать учетную ставку. Это свидетельствует о возможности сохранения бокового движения на рынке UST в ближайшее время.

Таким образом, относительно нейтральный внешний фон и благоприятный внутренний фон (укрепление рубля относительно доллара, рост рублевой ликвидности и комфортный уровень ставок на рынке МБК) — остаются пока основными факторами, формирующими конъюнктуру на рынке рублевых облигаций, и объективных причин для изменения тенденций в кратко- и среднесрочной перспективе не наблюдается.

ТОРГОВЫЕ ИДЕИ

- **Покупать облигации ОГК-5** (7,64% годовых, дюрация — 2,27 года), которые на фоне результатов вчерашнего размещения ОГК-6 (7,7% годовых, дюрация 2,75 года), выглядят недооцененными, учитывая более короткий срок до погашения и более сильное кредитное качество эмитента. По нашим оценкам, справедливый уровень доходности составляет порядка 7,5% годовых (цена — 100,3% от номинала).

- В настоящий момент облигации **2-го выпуска Республики Карелия**, размещенные на прошлой неделе, торгуются при доходности 8,14% годовых (дюрация — 3,08 года). В тоже время облигации Калужской области торгуются при доходности 8,05% годовых (дюрация — 3,2 года). Республика и область имеют сопоставимые по размеру бюджеты, доля собственных доходов у Республики несколько выше (0,77% против 0,74%), а дефицит бюджета ниже. Кроме того, долговая нагрузка ниже, чем у Калужской области — по данным Минфина РФ по итогам 2006 г. 23,2% и 32,5% от собственных доходов соответственно. Республика Карелия имеет рейтинг от агентства Fitch на уровне В+ с позитивным прогнозом, Калужская область в настоящий момент рейтингов не имеет. Облигации Республики Карелии остаются также недооцененными относительно других облигаций регионов с аналогичным кредитным рейтингом (В+), хотя и с большим объемом бюджета (например, Иркутская область). Мы оцениваем потенциал роста облигаций в размере порядка 0,25 п.п. до 100,4% от номинала, что соответствует доходности к погашению 8,04% годовых. **Рекомендуем — «покупать».**

- 18 апреля 2007 г. Fitch Ratings присвоило **Пензенской области** долгосрочные рейтинги в иностранной и национальной валюте «BB» и краткосрочный рейтинг в иностранной валюте «B». Также агентство присвоило области национальный долгосрочный рейтинг «AA-(AA минус)(rus)». Прогноз по долгосрочным рейтингам — «Стабильный». Рейтинги

ТОР-5 изменение цены ОФЗ

Выпуск	Изменение цены, %
ОФЗ 46019	0.24
ОФЗ 46020	0.21
ОФЗ 46017	0.19
ОФЗ 46018	0.15
ОФЗ 25058	0.14
ОФЗ 46003	-0.06

Источник: ММВБ.

ТОР-5 изменение цены Муниципальные

Выпуск	Изменение цены, %
Карелия 1	0.50
БелгОб 3об	0.40
Саха(Якут)	0.38
МГор38-об	0.34
СамарОбл 3	0.26
КлинРн 2об	-0.21
ЯрОбл-02	-0.25
МГор41-об	-0.31
КОМИ 8в об	-0.58
Новсиб 3об	-3.42

Источник: ММВБ.

ТОР-5 изменение цены Корпоративные

Выпуск	Изменение цены, %
ИРКУТ-03об	4.88
ЮТК-03 об.	2.92
ДжэйЭфСи 2	2.23
Магnezит 2	1.75
ВлгТлкВТ-3	1.42
РЖД-03обл	-0.40
РКС-01	-0.77
ПАВА 02 об	-1.64
КИТФинБанк	-2.50
ГАЗФин 01	-3.88

Источник: ММВБ.

отражают относительно небольшой размер экономики Пензенской области, ее значительную зависимость от сельскохозяйственного сектора, низкую гибкость расходов, вызванную значительной долей трансфертов в составе областного бюджета, а также краткосрочный характер существующей задолженности. В то же время рейтинги учитывают значительное увеличение налоговых доходов области, высокую операционную и текущую маржу, снижение долговой нагрузки и высокое качество управления бюджетом, — говорилось в пресс-релизе агентства. Прогноз «Стабильный» отражает ожидания Fitch, что экономический рост продолжит поддерживать увеличение налоговых доходов, и это позволит области еще более закрепить хорошие показатели исполнения бюджета. **Наша рекомендация — «покупать» облигации Пензенской области.** С учетом присвоенного агентством Fitch Ratings долгосрочного рейтинга, доходности остальных облигаций субъектов РФ с аналогичным уровнем рейтинга, относительно невысокой ликвидностью (в силу небольшого займа — 800 млн руб.) и обращения бумаг вне котировальных списков, мы оцениваем справедливую доходность облигаций области на уровне порядка 7,7–7,8% годовых (потенциал роста цены около 0,5 п.п. до 103,5% от номинала).

- 10 апреля ФСФР зарегистрировала отчет об итогах выпуска облигационного займа **дебютного выпуска КМПО-Финанс.** При размещении спред к облигациям УМПО составлял порядка 90 б.п., без учета премии за первичное размещение справедливый спред составляет, по нашему мнению, порядка 60–70 б.п. (подробнее см. наш комментарий в Мониторе первичного рынка от 19 марта 2007 г.). С учетом этого и снижения доходности УМПО, справедливую доходность к оферте КМПО-Финанс-1 мы оцениваем на уровне 8,9–9,0% годовых (цена –100,65–100,77% от номинала). Наша рекомендация — покупать облигации 1 выпуска КМПО-Финанс.

- Standard & Poor's повысило долгосрочный кредитный рейтинг **г. Новосибирска** с «В» до «В+», а также рейтинг по национальной шкале — с «ruA» до «ruA+». Прогноз изменения рейтинга — «Позитивный». «Рейтинги были повышены в связи с ростом доходов, улучшением финансовых показателей, сокращением долга и улучшением его структуры», — отмечалось в пресс-релизе Standard & Poor's. Аналогичные рейтинги с позитивным прогнозом имеют Краснодарский край и Ленинградская область. Учитывая, что облигации Краснодарского края имеют очень короткий срок до погашения (15 мая 2007 г.), целесообразно сравнить доходности обращающиеся облигации г. Новосибирска (3 и 4 выпуски — 7,42% и 8,16% годовых с дюрацией 2,04 и 2,87 года) с облигациями Ленинградской области (2 и 3 выпуски — 7,47 и 7,61% годовых с дюрацией 2,99 и 5,35 года). Наша рекомендация — покупать облигации 3 и 4 выпусков города в рамках сужения их спреда к «кривой» доходности Ленинградской области. Справедливая доходность 3-го выпуска нами оценивается на уровне порядка 7,3% годовых, что соответствует цене 110,35% от номинала, справедливая доходность 4-го выпуска — порядка 7,8% годовых, что соответствует цене 102,6% от номинала. Таким образом, потенциальный «upside» по цене данных выпусков составляет 0,29 и 0,96 п.п. соответственно.

- Агрика ПП: ну очень «вкусная» доходность.** С учетом высоких темпов роста бизнеса, улучшения финансового состояния и высокого кредитного качества эмитента, мы считаем, что облигации Агрика ПП явно недооценены относительно ценных бумаг других компаний мясоперерабатывающей отрасли. С учетом разницы в масштабах бизнеса и отсутствия у эмитента аудированной консолидированной отчетности,

ТОР-5 изменение цены Еврооблигации

Выпуск	Изменение цены, %
ЕвразХ-15	0.14
НомосБ-09	0.10
АльфаБ-15	0.08
ХКФ Банк-08(2)	0.07
ИНТЕР РАО-08	0.06
Газпром-20	-0.25
Газпром-34	-0.25
Россия-30	-0.32
Газпром-13(1)	-0.37
Россия-18	-0.45

Источник: Reuters.

ТОР-10 обороты ОФЗ

Выпуск	Оборот, тыс. руб.
	ММВБ
ОФЗ 46020	411235
ОФЗ 46018	269830
ОФЗ 25059	157302
ОФЗ 46017	76475
ОФЗ 25060	68931
ОФЗ 46001	51226
ОФЗ 46021	34130
ОФЗ 25057	28275
ОФЗ 26198	26882
ОФЗ 46014	19427

Источник: ММВБ.

ТОР-10 обороты Муниципальные

Выпуск	Оборот, тыс. руб.	
	ММВБ	РСР
Мос. обл. 7в	459075	504529
МГор41-об	26939	835312
МГор39-об	9117	446045
Мос. обл. 6в	43435	226266
Саха (Якут)	192592	25837
Казань 06об	1021	196948
ТульскОб 1	131840	0
Карелия 2	1	100380
МГор44-об	53773	44049
Мос. обл. 5в	10263	75916

Источник: ММВБ.

ТОР-10 обороты Корпоративные

Выпуск	Оборот, тыс. руб.	
	ММВБ	РСР
РосселхБ 3	38264	841111
ХКФ Банк-2	102522	693323
ГАЗПРОМ А9	215383	419786
ОСТ-2об	839	574095
Белон 02	13909	292017
ВлгТлкВТ-4	2038	287508
ГАЗФин 01	1	288635
РуссНефть1	51895	227388
ОМК 1 об	1900	268792
АИЖК 9об	3075	253335

Источник: ММВБ.

справедливый спрэд облигаций Агрика к облигациям лидера отрасли — Группе Черкизово мы оцениваем на уровне порядка 170–180 б.п. против текущих 310 б.п., что соответствует доходности к оферте 10,75–10,85% годовых. Дальнейшее снижение процентных ставок возможно при условии сохранения текущего уровня финансового состояния, подготовки и обнародования аудированной консолидированной отчетности, успешного частного размещения акций, запланированного на текущий год. Наша рекомендация — «покупать».

Индексы ГК «Регион»

	Значение	Изменение, %							Капитализация (млн руб.)
		1 день	1 неделя	1 месяц	квартал	полгода	год	YTD*	
ИНДЕКСЫ ВОЗВРАТА НА ИНВЕСТИЦИИ									
Корпоративные облигации									
Общий	216,76	0,07	0,16	0,85	2,34	4,71	9,37	3,34	903 002
1-ый Эшелон	204,71	0,05	0,19	0,72	2,04	4,08	8,25	2,85	241 549
2-ой Эшелон	214,84	0,09	0,08	0,77	2,16	4,37	8,90	3,06	379 810
3-ий Эшелон	223,06	0,05	0,24	1,06	2,85	5,73	11,09	4,15	281 643
Банки и ФК	200,49	0,05	0,23	0,83	2,31	4,69	9,24	3,41	243 889
Машиностроение	217,07	0,01	0,09	1,07	2,41	4,93	9,42	3,51	72 300
Металлургия	206,80	0,11	0,29	0,88	2,52	4,77	8,60	3,45	78 620
Нефть и Газ	198,39	0,04	-0,34	0,50	1,42	2,37	6,33	0,97	76 747
Пищевая	228,56	0,02	0,29	1,04	2,87	5,50	10,77	4,29	55 717
Строительство	194,83	0,03	0,27	1,02	3,08	6,13	12,24	4,56	38 946
Телекомы	232,32	0,35	0,18	0,74	2,18	4,87	10,07	3,13	68 275
Торговля	176,82	0,09	0,17	1,19	2,89	5,43	10,14	4,25	92 482
Транспорт	188,39	0,04	0,15	0,75	1,98	4,16	8,66	2,87	55 395
Химия и Нефтехимия	209,91	0,01	0,14	0,87	2,64	4,60	9,48	3,21	23 520
Цел-бумажная	164,97	0,00	0,25	0,74	2,43	5,23	10,68	3,54	4 888
Энергетика	187,14	0,00	0,13	0,48	1,93	4,18	8,68	2,82	68 321
Котировальный лист А1	117,56	0,15	0,20	0,76	2,45	4,71	9,45	3,24	111 315
Котировальный лист А2	116,01	0,27	0,31	1,34	1,48	3,45	7,52	2,35	44 205
Котировальный лист Б	118,18	0,10	0,21	0,98	2,40	4,84	8,99	3,45	152 546
Котировальный лист ВС	119,77	0,03	0,12	0,80	2,35	4,72	9,53	3,36	589 873
Муниципальные облигации									
Общий	207,34	0,05	0,14	0,75	2,23	4,18	8,71	2,72	243 362
Москва	190,37	0,02	0,12	0,61	2,09	3,95	8,31	2,70	92 202
Субфедеральные	237,27	0,09	0,17	0,86	2,33	4,31	9,01	2,74	139 955
Муниципальные обр.	197,17	-0,25	-0,06	0,49	2,18	4,52	8,93	2,44	11 204
Котировальный лист А1	118,07	0,04	0,09	0,67	2,18	4,00	8,62	2,60	161 632
Котировальный лист А2	109,51	0,05	0,18	0,75	1,64	3,53	7,50	2,24	9 653
Котировальный лист Б	120,44	0,03	0,18	0,56	2,00	3,50	8,45	1,99	461
Котировальный лист ВС	121,25	0,09	0,25	0,90	2,42	4,75	9,06	3,07	71 615
Федеральные облигации									
ОФЗ	185,49	0,12	0,27	0,76	2,04	3,98	8,10	2,58	696 330

*к 1 января 2007 года

Индексы ГК «Регион»

	Значение	Изменение, %							Объем торгов (млн руб.)
		1 день	1 неделя	1 месяц	квартал	полгода	год	YTD*	
ЦЕНОВЫЕ ИНДЕКСЫ									
Корпоративные облигации									
Общий	112,99	0,04	-0,01	0,13	0,14	0,23	0,05	0,19	8 900
1-ый Эшелон	118,47	0,04	0,05	0,14	0,26	0,48	0,75	0,33	3 240
2-ой Эшелон	110,42	0,07	-0,09	0,07	0,00	-0,01	-0,22	-0,02	4 368
3-ий Эшелон	104,42	0,02	0,04	0,21	0,21	0,37	-0,18	0,36	1 292
Банки и ФК	112,44	0,03	0,08	0,17	0,30	0,57	0,68	0,54	2 943
Машиностроение	105,86	-0,02	-0,08	0,35	0,17	0,36	-0,17	0,30	694
Металлургия	112,45	0,09	0,13	0,17	0,33	0,35	-0,43	0,32	1 206
Нефть и Газ	109,78	0,02	-0,51	-0,17	-0,62	-1,70	-2,16	-1,90	1 124
Пищевая	106,54	-0,01	0,11	0,23	0,29	0,28	-0,20	0,59	236
Строительство	104,52	-0,00	0,07	0,15	0,39	0,66	0,77	0,72	130
Телекомы	117,01	0,33	0,00	-0,01	-0,11	0,22	0,21	-0,14	1 226
Торговля	106,34	0,06	-0,02	0,38	0,41	0,32	-0,40	0,64	274
Транспорт	106,47	0,02	0,01	0,13	0,05	0,26	0,60	0,12	475
Химия и Нефтехимия	110,59	-0,01	-0,03	0,12	0,34	-0,07	-0,29	-0,04	42
Цел-бумажная	98,83	-0,02	0,06	-0,06	-0,10	0,13	-0,36	-0,04	168
Энергетика	112,55	-0,02	-0,02	-0,15	0,01	0,28	0,49	0,08	254
Котировальный лист А1	100,49	0,13	0,05	0,11	0,44	0,64	1,08	0,38	1 610
Котировальный лист А2	99,40	0,25	0,17	0,74	-0,35	-0,51	-0,79	-0,37	454
Котировальный лист Б	99,62	0,07	0,04	0,25	0,16	0,32	-0,33	0,27	1 141
Котировальный лист ВС	100,39	0,00	-0,05	0,07	0,10	0,17	0,01	0,15	5 609
Муниципальные облигации									
Общий	112,35	0,03	-0,03	0,01	-0,03	-0,39	-0,81	-0,49	3 764
Москва	105,21	-0,00	-0,04	-0,13	-0,21	-0,66	-1,20	-0,55	1 415
Субфедеральные	124,35	0,07	-0,00	0,13	0,10	-0,21	-0,46	-0,44	2 113
Муниципальные обр.	108,98	-0,29	-0,25	-0,27	-0,13	-0,25	-1,27	-0,87	235
Котировальный лист А1	99,03	0,01	-0,09	-0,07	-0,13	-0,67	-1,10	-0,68	2 143
Котировальный лист А2	97,29	0,02	-0,02	-0,09	-0,90	-1,25	-2,04	-1,23	15
Котировальный лист Б	99,54	0,00	0,00	-0,20	-0,34	-1,19	-1,28	-1,31	0
Котировальный лист ВС	103,28	0,06	0,09	0,22	0,32	0,48	0,23	0,08	1 606
Федеральные облигации									
ОФЗ	115,68	0,10	0,14	0,18	0,23	0,28	0,42	-0,00	1 190

*к 1 января 2007 года

Индексы ГК «Регион»

	Значение	Изменение, б.п.							Дюрация, лет
		1 день	1 неделя	1 месяц	квартал	полгода	год	YTD*	
ИНДЕКСЫ ДОХОДНОСТИ									
Корпоративные облигации									
Общий	8,37	-5	4	-16	-7	-7	-4	-13	0,0
1-ый Эшелон	6,77	-1	4	-17	-8	5	-21	-7	0,0
2-ой Эшелон	8,17	-3	2	-8	1	-20	-10	-32	0,0
3-ий Эшелон	10,26	-13	7	-37	-25	-58	-22	-11	0,0
Банки и ФК	7,66	-0	23	2	-0	-18	-34	-20	0,0
Машиностроение	8,18	16	11	-75	-25	-95	-61	-135	0,0
Металлургия	8,41	-4	5	-9	-44	-39	-20	-47	0,0
Нефть и Газ	8,59	0	16	-1	44	68	137	102	0,0
Пищевая	9,12	-23	-71	-87	-135	-10	-130	-87	0,0
Строительство	10,30	-1	17	-4	-5	-58	-79	-7	0,0
Телекомы	7,40	-47	-13	-9	8	-69	-102	-16	0,0
Торговля	10,27	-15	-2	-35	-3	-24	58	-34	0,0
Транспорт	7,42	-4	-31	-41	-11	12	-27	-18	0,0
Химия и Нефтехимия	8,89	6	7	-7	-27	147	86	134	0,0
Цел-бумажная	10,30	18	-55	26	239	188	-18	202	0,0
Энергетика	7,29	1	4	8	4	-3	-29	-9	0,0
Котировальный лист А1	7,44	-5	-3	1	43	3	70	31	0,0
Котировальный лист А2	6,45	-49	-14	-47	58	15	-86	32	0,0
Котировальный лист Б	8,54	-11	-3	-19	21	11	27	7	0,0
Котировальный лист ВС	8,67	0	12	-20	-14	-3	-6	-7	0,0
Муниципальные облигации									
Общий	6,78	-1	10	5	-8	13	-17	36	0,0
Москва	6,02	0	1	-11	-26	9	-50	44	0,0
Субфедеральные	7,12	-4	16	7	-4	-6	-22	12	0,0
Муниципальные обр.	8,25	16	14	10	2	20	66	65	0,0
Котировальный лист А1	6,37	-1	3	-5	-24	2	-37	31	0,0
Котировальный лист А2	7,59	-5	-1	-3	-15	-14	6	-7	0,0
Котировальный лист Б	8,01	0	-3	5	-7	24	200	53	0,0
Котировальный лист ВС	7,52	-2	30	18	7	1	-2	15	0,0
Федеральные облигации									
ОФЗ	6,09	-4	-5	-7	-8	-14	-36	-7	0,0

*к 1 января 2007 года

Индексы ГК «Регион»

	Значение	Изменение						
		1 день	1 неделя	1 месяц	квартал	полгода	год	YTD*
ИНДЕКС А1								
Total Return (%)	117,79	0,15	0,07	0,64	2,22	4,16	8,82	2,75
Price (%)	99,29	0,13	-0,10	-0,07	0,02	-0,31	-0,53	-0,40
Yield (bp)	7,43	-5	65	60	69	82	69	108
Капитализация (млн руб.)	112 877	163	-147953	-142943	-110163	-118772	-100249	-116237
Объем в обращении (млн руб.)	108 750	0	-135700	-131200	-100050	-106150	-87900	-104050
Дюрация (лет)	2,23	-0,00	-0,43	-0,39	-0,30	-0,44	-0,42	-0,39

*к 1 января 2007 года

Итоги торгов корпоративными облигациями

Эмитент	Объем, млн. руб.	Купон, %	НКД, %	Оферта			Погашение			Цена, %				Доходность, %			Объем сделок, тыс. руб.	
				дата	дней	дюрация, лет	дата	дней	дюрация, лет	спрос	предл.	срвз.	изм.	к оферте	к погаш.	текущая	биржевой	РПС
АвтобанИн	250	13.00	1.852	25.09.07	130	0.35	23.09.08	494	-	100.37	100.50	100.32	0.32	12.59	-	12.95	1886	0
Автоприбор	500	12.80	0.561	31.10.07	171	0.45	29.04.09	712	-	98.80	99.28	99.02	0.01	15.64	-	12.92	2157	0
Агроком 01	1500	10.75	4.212	26.06.07	42	0.11	21.06.11	1495	-	99.98	100.03	100.00	0.02	10.81	-	10.75	9448	27000
Агрохолд 1	1000	13.00	0.997	20.07.07	63	0.17	17.07.09	791	-	100.00	100.05	100.11	0.17	12.86	-	12.98	3543	0
АдаманФ1об	500	13.10	5.814	-	-	-	05.06.08	384	0.96	100.00	100.43	100.14	0.14	-	12.35	13.08	10	0
АИЖК 5об	2200	7.35	0.665	-	-	-	15.10.12	1977	4.13	99.99	100.75	100.40	0.00	-	7.45	7.32	1004	0
АИЖК 6об	2500	7.40	0.669	-	-	-	15.07.14	2615	4.95	100.09	100.92	100.90	0.05	-	7.41	7.33	5045	0
АИЖК 7об	4000	7.68	0.694	-	-	-	15.07.16	3346	6.14	102.38	102.60	102.47	0.02	-	7.48	7.49	18754	151445
АИЖК 8об	5000	7.63	1.338	15.03.14	2493	4.89	15.06.18	4046	5.42	102.20	102.30	102.23	0.17	7.37	7.42	7.46	14312	58769
АИЖК 9об	5000	7.49	0.062	15.02.15	2830	5.48	15.02.17	3561	5.81	101.30	101.55	102.50	1.17	7.22	7.25	7.30	3075	253335
АИЖК КО-02	1000	9.00	1.973	-	-	-	23.08.11	1558	3.05	100.99	101.00	101.00	0.39	-	8.85	8.91	1	0
АКИБАНК-1	600	11.60	0.699	24.04.08	347	0.91	23.04.09	706	-	99.95	100.10	100.05	-0.02	11.86	-	11.59	3001	0
Аладушкин2	1000	12.30	5.729	25.11.09	929	2.13	23.11.11	1650	-	102.05	102.40	102.05	0.00	11.66	-	12.05	1020	0
АЛПИ-Инв-1	1500	10.99	2.529	24.08.07	102	0.27	21.08.09	826	-	100.00	100.35	100.26	0.06	10.10	-	10.96	3007	0
АМТЕЛ-Ф 01	1200	8.00	0.022	-	-	-	15.11.07	181	0.50	-	98.99	98.99	0.00	-	10.40	8.08	2	0
Амурмет-01	1500	9.80	2.094	-	-	-	26.02.09	650	1.65	101.87	101.95	101.87	-0.05	-	8.82	9.62	1758	0
Аркада-01	600	13.20	5.099	29.06.07	62	0.12	28.06.08	407	-	100.00	100.14	100.18	0.15	11.61	-	13.17	503	0
Аркада-02	700	13.31	3.136	26.08.07	100	0.27	20.02.09	644	1.33	100.01	100.08	100.10	0.06	13.16	13.63	13.29	475	0
Аркада-03	1200	13.65	1.608	02.10.08	511	1.28	31.03.11	1413	-	100.05	100.30	100.22	-	13.89	-	13.62	2506	0
АРТУГ-01	500	13.00	5.307	19.12.07	215	0.56	17.12.08	579	-	100.00	100.35	100.00	0.00	13.37	-	13.00	450	0
Атлант-М 1	1000	12.25	0.034	15.11.07	181	0.50	13.11.08	545	1.41	100.00	100.15	100.15	0.22	12.29	12.51	12.23	63	0
АЦБК-Инв 3	1500	9.95	0.900	12.10.07	150	0.40	14.04.11	1427	-	100.26	101.00	100.26	-0.04	9.60	-	9.92	501	160688
БАНАНА-М-1	1000	11.25	0.647	26.10.07	163	0.44	23.10.09	889	-	100.45	101.45	101.20	0.70	8.57	-	11.11	8922	0
БанкСОЮЗ01	1000	9.25	0.558	-	-	-	24.04.08	342	0.90	101.35	101.63	101.50	-0.09	-	7.79	9.11	3349	0
Белон 02	2000	9.25	1.977	27.08.09	836	2.07	23.02.12	1742	-	100.65	100.80	100.78	0.13	9.05	-	9.17	13909	292017
БелФрегат1	1000	14.50	2.542	-	-	-	17.12.09	944	2.15	100.15	100.30	100.04	-0.16	-	15.28	14.49	11574	0
БПФ-01	500	12.50	0.034	16.08.07	95	0.25	12.02.09	636	-	100.30	100.55	100.55	0.14	10.61	-	12.43	21	0
Вагонмаш 1	300	13.50	5.474	-	-	-	19.06.08	398	1.00	101.31	101.90	101.90	0.54	-	11.90	13.24	56	0

Итоги торгов корпоративными облигациями

Эмитент	Объем, млн. руб.	Купон, %	НКД, %	Оферта			Погашение			Цена, %				Доходность, %			Объем сделок, тыс. руб.	
				дата	дней	дюрация, лет	дата	дней	дюрация, лет	спрос	предл.	срвз.	изм.	к оферте	к погаш.	текущая	биржевой	РПС
Вагонмаш 2	1000	11.00	4.490	18.06.08	402	1.01	15.12.10	1307	-	98.30	98.95	98.95	-0.05	12.40	-	11.11	558	0
Вежа-Инв-1	700	12.75	2.550	04.03.08	300	0.77	02.03.10	1019	-	100.00	100.05	100.03	0.03	13.05	-	12.74	8902	0
ВикторияФ2	1500	10.89	2.596	-	-	-	16.02.10	1005	2.40	101.10	102.10	101.25	0.33	-	10.61	10.75	522	0
ВКМ-Фин1об	1000	9.75	4.354	-	-	-	04.06.08	383	0.98	100.06	100.10	100.10	0.02	-	9.87	9.74	40041	0
ВлгТлкВТ-2	3000	8.20	3.684	02.12.08	567	1.43	30.11.10	1292	-	100.45	-	101.10	-0.18	7.57	-	8.11	126375	126875
ВлгТлкВТ-3	2300	8.50	3.819	-	-	-	30.11.10	1292	2.25	103.10	103.35	103.40	1.42	-	7.13	8.22	1037	16496
ВлгТлкВТ-4	3000	7.99	1.445	08.09.09	846	2.11	03.09.13	2300	-	101.70	101.82	101.90	0.08	7.28	-	7.84	2038	287508
ВМУ-Фин 01	1500	11.00	4.310	25.12.07	221	0.58	22.12.09	949	-	100.81	101.00	101.01	0.21	9.42	-	10.89	5555	0
Возрожд 01	3000	8.95	1.765	-	-	-	03.03.10	1020	2.50	101.40	101.80	101.40	-0.30	-	8.54	8.82	2	0
ВолгоБур01	600	11.00	1.115	10.10.07	152	0.40	08.10.08	509	-	99.90	100.00	99.98	0.11	11.29	-	11.00	27830	29970
Востокцем1	800	12.00	5.786	22.11.07	188	0.49	19.11.09	916	-	100.40	-	100.49	-0.03	11.29	-	11.94	10049	0
ГАЗПРОМ А4	5000	8.22	2.094	-	-	-	10.02.10	999	2.47	104.36	104.39	104.38	0.00	-	6.55	7.87	14775	0
ГАЗПРОМ А5	5000	7.58	0.789	-	-	-	09.10.07	144	0.39	100.80	100.90	100.90	0.02	-	5.29	7.51	3935	0
ГАЗПРОМ А8	5000	7.00	0.288	-	-	-	27.10.11	1623	3.89	100.20	100.70	100.70	-0.09	-	6.93	6.95	1184	30234
ГАЗПРОМ А9	5000	7.23	1.704	-	-	-	12.02.14	2462	5.38	101.30	101.50	101.45	0.20	-	7.08	7.12	215383	419786
ГазпромБ 1	5000	7.10	2.062	-	-	-	27.01.11	1350	3.25	99.82	100.50	100.07	0.07	-	7.20	7.09	6132	10002
ГАЗФин 01	5000	8.49	2.186	12.02.08	272	0.72	08.02.11	1362	-	100.55	100.75	96.87	-3.88	13.44	-	8.76	1	288635
ГИДРОМАШС1	1000	9.90	4.638	27.05.08	378	0.96	24.11.09	921	-	100.08	100.85	100.60	-0.20	9.48	-	9.84	5243	14103
ГидроОГК-1	5000	8.10	2.996	-	-	-	29.06.11	1503	3.49	103.20	103.30	103.27	0.06	-	7.29	7.84	56798	103984
ГЛОБЭКС 01	2000	11.00	1.989	13.03.08	300	0.79	15.03.10	1032	2.47	99.70	99.85	99.85	-0.15	11.46	10.31	11.01	119	0
ГОТЭК-2	1500	11.50	4.663	21.06.07	34	0.09	18.06.09	762	-	100.10	100.20	100.25	-0.04	8.73	-	11.47	561	6015
ГПБ-Иптк-1	3000	8.00	1.010	29.06.11	1503	2.21	29.12.36	10818	2.21	101.80	101.90	101.85	-0.05	7.35	7.35	7.85	2549	0
ГТ-ТЭЦ 4об	2000	10.71	2.113	-	-	-	02.09.09	838	2.05	100.10	100.35	100.18	0.11	-	10.88	10.69	3766	0
Губернск. 1	300	12.40	4.756	-	-	-	26.12.08	588	1.44	100.05	100.20	100.00	0.15	-	12.76	12.40	172	0
ДальСвз2об	2000	8.75	3.908	02.06.10	1113	2.59	30.05.12	1839	-	104.01	104.30	104.15	0.40	7.30	-	8.40	26560	20850
ДальСвз3об	1500	8.60	3.841	-	-	-	03.06.09	747	1.29	101.80	102.00	101.90	0.05	-	7.26	8.44	2	20394
ДжейЭфСиг1	2000	9.25	0.558	23.10.08	538	1.37	20.10.11	1616	-	100.46	100.59	100.59	0.14	8.99	-	9.19	120	0
ДжэйЭфСи 2	1200	5.00	2.247	-	-	-	04.12.07	200	0.29	-	-	100.00	2.23	-	5.05	5.00	1000	0

Итоги торгов корпоративными облигациями

Эмитент	Объем, млн. руб.	Купон, %	НКД, %	Оферта			Погашение			Цена, %				Доходность, %			Объем сделок, тыс. руб.	
				дата	дней	дюрация, лет	дата	дней	дюрация, лет	спрос	предл.	срвз.	изм.	к оферте	к погаш.	текущая	биржевой	РПС
ДиксиФин-1	3000	9.25	1.445	-	17.03.11	1399	3.26	96.40	98.50	98.30	0.13	-	10.02	9.41	11796	0		
ДКС ФЖС-1	500	12.00	5.622	27.11.07	207	0.50	24.11.09	921	-	99.90	100.02	99.95	-0.05	12.45	-	12.00	999	0
ДомоФин-01	1000	12.50	3.151	-	14.02.08	272	0.72	99.60	100.04	100.00	-0.03	-	12.82	12.50	241	0		
ДымКолбПр1	800	10.99	0.422	02.05.08	358	0.93	30.10.09	896	-	100.45	100.70	100.49	0.13	10.70	-	10.93	5426	0
ЕБРР 03обл *	7500	5.48	0.976	-	07.09.11	1573	3.83	100.00	100.22	100.00	-0.13	-	5.59	5.48	1	0		
ЕврокомФК1	1000	11.50	4.632	21.12.07	221	0.57	18.12.09	945	-	100.42	-	100.55	0.23	10.76	-	11.43	50	30165
Евросервис	1500	13.25	2.142	-	18.12.07	214	0.56	100.10	100.19	100.19	0.09	-	13.52	13.22	544	0		
Евросеть-2	3000	10.25	4.605	04.12.07	203	0.52	02.06.09	746	-	99.51	99.84	99.87	-0.01	10.75	-	10.26	2037	0
ЖилсоцФ-1	600	11.50	0.693	25.10.07	169	0.44	22.10.09	888	-	100.20	100.35	100.35	0.00	10.91	-	11.46	438	0
ЖК-Финанс1	1000	14.00	2.186	20.12.07	216	0.57	24.12.09	951	-	99.95	100.10	100.15	0.10	14.43	-	13.97	550	0
Зенит Зобл	3000	8.45	0.046	14.11.07	183	0.49	09.11.11	1636	-	100.45	100.55	100.52	0.10	7.49	-	8.40	1005	0
Ижмаш 02	1000	13.35	5.486	-	17.06.08	396	0.99	100.40	100.70	100.00	-0.80	-	13.76	13.35	8001	0		
ИмплозияФ1	300	11.30	3.313	01.08.07	80	0.21	30.07.08	439	-	99.95	100.10	100.10	-0.15	10.90	-	11.28	2	0
ИнкомЛада2	1400	12.00	0.000	15.02.08	278	0.73	12.02.10	1001	-	100.14	100.69	100.47	0.20	11.83	-	11.94	9178	43510
ИнкомФин01	1500	13.10	1.077	18.10.07	153	0.42	28.03.09	680	1.40	100.65	100.85	100.85	0.20	11.23	13.00	12.99	816	0
Инмарко 1	1000	10.50	4.229	21.12.07	221	0.57	19.12.08	581	-	-	-	100.30	0.08	10.18	-	10.46	517	0
Инпром 02	1000	10.70	3.518	19.07.07	69	0.17	15.07.10	1154	-	100.45	100.65	100.58	0.03	7.21	-	10.63	1005	0
ИнтеграФ-2	3000	10.70	4.808	01.12.09	930	2.19	29.11.11	1656	-	-	104.00	103.20	0.00	9.47	-	10.36	532	0
ИРКУТ-03об	3250	8.74	1.365	-	16.09.10	1217	2.94	102.95	104.60	104.60	4.88	-	7.29	8.35	1	0		
Искрасофт2	300	13.30	2.660	04.03.08	291	0.77	02.03.10	1019	2.37	100.70	101.00	100.94	-0.02	12.33	13.28	13.17	2725	0
КамскДол 2	200	13.50	1.036	-	17.10.07	152	0.41	100.55	100.65	100.63	0.02	-	12.45	13.41	701	0		
КамскДол 3	500	13.50	2.293	15.06.07	28	0.08	04.06.09	748	-	100.36	100.53	100.50	-0.04	7.01	-	13.43	2547	0
КАРО 01	700	12.50	4.897	24.06.08	410	1.02	22.12.09	949	-	100.05	100.10	100.10	-0.05	12.75	-	12.48	1121	0
Киров.зд1	1500	9.20	1.285	24.09.08	500	1.29	24.03.10	1041	-	100.40	100.65	100.60	-	8.90	-	9.14	43263	553696
КИТФинБ-02	2000	10.00	1.753	17.09.08	495	1.27	23.03.10	1040	-	101.90	102.00	101.95	0.02	8.58	-	9.80	7304	0
КИТФинБанк	2000	10.00	4.164	26.12.07	222	0.58	18.12.08	580	1.45	103.05	103.20	100.70	-2.50	8.97	9.73	9.93	805	0
КмплФин 01	1000	12.50	3.390	07.08.08	454	1.14	04.02.10	993	-	99.90	99.94	99.94	-0.03	12.91	-	12.50	1499	0
Кокс 02	5000	8.70	1.359	18.03.10	1039	2.54	15.03.12	1763	-	100.55	100.75	100.61	0.11	8.63	-	8.64	122240	120600

Итоги торгов корпоративными облигациями

Эмитент	Объем, млн. руб.	Купон, %	НКД, %	Оферта			Погашение			Цена, %				Доходность, %			Объем сделок, тыс. руб.	
				дата	дней	дюрация, лет	дата	дней	дюрация, лет	спрос	предл.	срвз.	изм.	к оферте	к погаш.	текущая	биржевой	РПС
КОРА УК 01	1000	12.00	1.019	15.01.08	242	0.64	14.07.09	788	-	100.05	100.32	100.31	0.04	12.00	-	11.96	3962	0
ЛБР-Интер1	300	14.90	6.899	29.05.08	388	0.93	26.11.09	923	-	99.30	100.00	100.00	0.69	15.44	-	14.90	600	0
Ленэнерго2	3000	8.54	2.457	-	-	-	27.01.12	1715	3.89	102.31	102.45	102.41	0.04	-	8.07	8.33	4095	0
ЛОМО 03	1000	12.50	2.021	14.03.08	303	0.80	05.09.09	841	-	100.40	100.50	100.63	0.18	11.97	-	12.42	3582	0
ЛСР 01 обл	1000	10.00	1.562	-	-	-	20.03.08	307	0.82	100.40	100.65	100.65	0.00	-	9.36	9.93	392	0
Лукойл3обл	8000	7.10	3.015	-	-	-	08.12.11	1665	3.86	100.43	100.55	100.50	0.00	-	7.09	7.06	2	0
Лукойл4обл	6000	7.40	3.142	-	-	-	05.12.13	2393	5.16	101.55	101.70	101.56	-0.01	-	7.22	7.28	6587	30489
Магнезит 2	2500	8.75	0.863	28.09.09	871	2.18	28.03.11	1410	-	100.80	101.10	102.67	1.75	7.64	-	8.52	61604	171309
МагнитФ 02	5000	8.20	1.101	26.03.10	1045	2.58	23.03.12	1771	-	100.07	100.20	100.15	0.00	8.30	-	8.18	4454	82033
МаирИнв-02	1000	10.80	5.060	-	-	-	27.11.07	193	0.50	100.00	100.05	100.00	0.00	-	11.08	10.80	107	0
МаксиГ 01	3000	11.25	1.973	13.09.07	122	0.32	12.03.09	664	-	98.51	98.60	98.57	0.07	16.43	-	11.41	321	0
МарийНПЗ	800	12.40	5.096	19.06.07	39	0.09	16.12.08	578	-	100.05	100.20	100.09	-0.11	11.36	-	12.38	219	0
МартаФин 1	700	14.84	7.156	-	-	-	22.05.08	370	0.91	95.06	95.95	95.93	0.82	-	20.39	15.47	996	0
МартаФин 2	1000	11.75	5.215	07.06.07	29	0.05	06.12.09	933	-	99.47	99.80	99.58	0.06	20.24	-	11.80	950	0
МартаФин 3	2000	13.07	3.796	01.02.08	264	0.68	02.08.11	1537	-	95.10	95.50	95.11	-0.04	21.78	-	13.74	13334	0
МатрицаФ-1	1200	12.32	5.266	13.06.07	31	0.07	10.12.08	572	-	99.01	99.20	99.10	-0.05	26.76	-	12.43	1467	0
МетарФ 01	500	12.95	5.499	12.06.08	392	0.98	10.06.10	1119	-	99.30	99.55	99.47	-0.01	13.93	-	13.01	1989	0
Мечел 2об	5000	8.40	3.429	16.06.10	1128	2.70	12.06.13	2217	-	102.82	102.97	102.97	0.12	7.44	-	8.15	30892	0
МИА-1об	2200	10.00	0.460	-	-	-	20.09.12	1952	2.45	102.60	103.60	103.60	0.60	-	8.80	9.65	121	0
МИА-2об	1000	8.60	0.236	-	-	-	09.08.08	449	1.18	100.67	101.15	100.90	0.26	-	8.06	8.52	1009	0
МИА-3об	1500	9.40	2.009	30.08.07	113	0.28	23.02.12	1742	-	-	101.10	100.70	0.05	7.07	-	9.33	1007	0
МИАН-Дев-1	2000	12.37	2.474	11.03.08	298	0.79	02.03.10	1019	-	99.30	99.99	99.50	-0.15	13.41	-	12.43	995	0
М-ИНДУСТР	1000	12.25	2.920	21.08.07	95	0.26	16.08.11	1551	3.35	100.25	100.55	100.55	0.11	10.16	12.43	12.18	6208	0
Миракс 01	1000	11.50	2.741	-	-	-	19.08.08	459	1.18	102.10	102.27	102.26	0.05	-	8.95	11.24	4090	71575
Миракс 02	3000	10.99	1.716	-	-	-	17.09.09	853	2.10	103.90	104.10	103.86	-0.34	-	9.31	10.58	5193	22924
МИРФинанс1	1000	10.50	4.085	-	-	-	27.12.07	223	0.59	100.01	100.11	99.99	-0.18	-	10.75	10.50	1299	0
МКБ 02обл	1000	10.40	4.616	06.12.07	222	0.53	04.06.09	748	-	101.01	101.08	101.05	-0.05	8.58	-	10.29	3132	0
МКХ-02	1000	12.90	2.827	26.02.08	314	0.75	25.08.09	830	-	99.60	100.03	100.00	0.01	11.91	-	12.90	21178	0

Итоги торгов корпоративными облигациями

Эмитент	Объем, млн. руб.	Купон, %	НКД, %	Оферта			Погашение			Цена, %				Доходность, %			Объем сделок, тыс. руб.	
				дата	дней	дюрация, лет	дата	дней	дюрация, лет	спрос	предл.	срвз.	изм.	к оферте	к погаш.	текущая	биржевой	РПС
МОИТК-02	4000	8.99	1.281	24.03.09	676	1.73	26.03.11	1408	-	100.30	100.50	100.26	-	9.02	-	8.96	40105	910704
МонеткаФ-1	1000	10.70	0.029	15.11.07	185	0.50	14.05.09	727	-	-	100.50	100.34	0.24	10.23	-	10.66	5534	0
Мосэнерго1	5000	7.54	1.219	15.09.09	854	2.16	13.09.11	1579	-	100.85	100.95	100.95	-0.03	7.21	-	7.46	504	0
Мосэнерго2	5000	7.65	1.635	23.02.12	1746	4.03	18.02.16	3198	-	101.70	101.84	101.76	-0.09	7.33	-	7.51	32	0
МоторФин-1	800	12.00	1.874	20.09.07	132	0.34	19.03.09	671	-	100.26	100.35	100.31	0.24	11.25	-	11.96	15057	0
МОЭСК-01	6000	8.05	1.456	-	-	-	06.09.11	1572	3.68	101.40	107.87	101.45	0.02	-	7.79	7.93	1014	0
МСельПром1	1000	13.00	5.485	15.06.07	30	0.08	12.12.08	574	-	99.95	100.00	100.00	0.00	13.05	-	13.00	7056	0
НастюшаЗК1	1000	12.50	5.034	20.06.08	404	1.01	18.12.09	945	-	99.80	100.10	100.00	0.00	12.86	-	12.50	39899	0
НБ-РЕТАЛ-1	1000	9.90	4.231	10.12.08	575	1.43	09.12.09	936	-	99.92	100.20	99.98	0.08	10.15	-	9.90	9998	0
НижЛенИнв	400	12.25	4.329	-	-	-	08.07.08	417	1.06	99.80	100.10	99.80	-0.29	-	12.45	12.27	434	0
НижЛенИнв2	550	13.00	5.271	21.06.07	39	0.09	18.06.09	762	-	100.00	100.18	100.20	0.00	10.79	-	12.97	501	0
НИКОСХИМ 2	1500	12.30	0.034	16.08.07	90	0.25	20.08.09	825	-	100.69	100.84	100.69	-0.26	9.78	-	12.21	503	24198
НЛК 01	500	12.45	3.616	-	-	-	31.01.08	258	0.68	99.50	-	100.00	0.00	-	12.77	12.45	601	0
НовЧерем 2	300	11.30	0.743	-	-	-	22.04.08	340	0.89	-	100.00	100.00	0.00	-	11.78	11.30	2	0
НОК-02	400	12.30	1.685	25.09.08	503	1.27	22.09.11	1588	-	100.35	100.89	100.35	0.09	12.35	-	12.25	702	0
НОМОС 7в	3000	8.25	3.390	18.12.07	217	0.57	16.06.09	760	-	100.26	100.38	100.31	0.06	7.83	-	8.22	28483	0
НутрИнв1об	1200	11.00	1.989	12.06.07	39	0.07	09.06.09	753	-	100.10	100.35	100.25	0.10	7.44	-	10.97	517	0
ОГК-5 об-1	5000	7.50	0.884	01.10.09	870	2.20	29.09.11	1595	-	99.93	100.00	99.97	-0.35	7.65	-	7.50	42986	0
ОГО-агро-2	1200	12.95	2.874	31.08.07	105	0.29	25.02.09	649	1.40	99.70	99.79	99.76	0.09	14.12	10.65	12.98	7499	0
ОЗНА-Фин01	500	10.80	4.645	11.12.07	210	0.54	08.12.09	935	-	100.15	100.40	100.35	0.00	10.38	-	10.76	5017	0
Омела 01	50	18.00	2.170	-	-	-	03.10.07	138	0.37	100.00	104.00	102.00	0.00	-	13.05	17.64	1	0
ОМЗ-5 об	1500	8.80	1.760	01.09.09	839	2.10	30.08.11	1565	-	102.27	102.75	102.75	0.30	7.60	-	8.56	232	0
ОМК 1 об	3000	9.20	4.083	-	-	-	12.06.08	391	1.01	101.74	101.85	101.83	-0.12	-	7.52	9.03	1900	268792
ОСТ-2об	1000	12.90	0.198	10.05.07	3	-	08.05.08	356	-	99.70	99.89	99.81	-0.08	-	-	12.92	839	574095
ПАВА 02 об	1000	12.50	0.103	07.08.08	449	1.15	21.10.11	1617	-	102.85	103.40	101.20	-1.64	11.94	-	12.35	3195	0
Парнас-М 2	1000	10.80	2.515	19.11.09	922	2.18	17.11.11	1644	-	100.01	100.25	100.00	-0.06	11.25	-	10.80	1050	0
Патэрсон 1	2000	10.00	1.562	19.06.08	402	1.03	17.12.09	944	-	100.23	100.30	100.20	-0.05	10.16	-	9.98	10020	0
Пересвет-1	200	17.50	2.158	-	-	-	02.10.07	137	0.36	101.21	101.65	101.65	0.05	-	13.51	17.21	1	0

Итоги торгов корпоративными облигациями

Эмитент	Объем, млн. руб.	Купон, %	НКД, %	Оферта			Погашение			Цена, %				Доходность, %			Объем сделок, тыс. руб.	
				дата	дней	дюрация, лет	дата	дней	дюрация, лет	спрос	предл.	срвз.	изм.	к оферте	к погаш.	текущая	биржевой	РПС
Петрокомб2	3000	8.50	1.840	-			31.08.09	836	2.10	100.85	101.10	100.99	0.13	-	8.17	8.41	15149	0
ПромТр01об	1500	9.75	3.579	05.07.07	55	0.13	03.07.08	412	-	100.20	100.43	100.30	0.10	7.42	-	9.72	6018	0
ПромТр02об	3000	10.75	0.707	29.04.08	347	0.92	18.10.11	1614	-	102.50	102.90	102.68	0.22	7.91	-	10.46	8214	14322
ПротекФин1	5000	8.90	0.219	04.11.09	903	2.27	02.11.11	1629	-	-	99.70	99.53	-0.07	9.32	-	8.94	1	0
ПятерочкаФ	1500	11.45	0.063	-			12.05.10	1090	2.63	109.30	109.44	109.27	0.09	-	8.06	10.47	18943	27311
РенинсФ-01	750	10.40	1.282	01.04.08	320	0.85	30.03.10	1047	-	98.75	98.83	98.79	0.11	12.22	-	10.52	9879	0
РЕСТОРАНС2	400	10.00	1.205	-			02.07.08	411	1.07	-	99.70	99.70	-0.05	-	10.68	10.03	1	0
РЕСТОРАНС3	1000	10.75	4.948	30.05.08	384	0.96	26.11.10	1288	-	100.00	100.13	100.03	-0.07	11.00	-	10.74	8112	0
РЖД-02обл	4000	7.75	3.461	-			05.12.07	201	0.53	-	-	101.03	0.13	-	5.90	7.67	1	93115
РЖД-03обл	4000	8.33	3.720	-			02.12.09	929	2.27	103.80	104.19	103.80	-0.40	-	6.79	8.02	14532	0
РЖД-05обл	10000	6.67	2.065	-			22.01.09	615	1.59	100.37	100.80	100.37	0.12	-	6.53	6.64	4016	60275
РЖД-06обл	10000	7.35	0.040	-			10.11.10	1272	3.14	101.63	101.80	101.68	-0.02	-	6.92	7.22	13727	174853
РЖД-07обл	5000	7.55	0.041	-			07.11.12	2000	4.60	102.85	103.00	102.98	0.22	-	7.01	7.33	2080	36005
РИГрупп 01	1200	11.85	4.610	26.06.08	407	1.03	26.12.09	953	-	-	100.30	100.00	0.00	12.17	-	11.85	5000	0
РКС-01	1500	9.70	0.797	17.10.07	157	0.42	15.04.09	698	-	99.80	101.00	99.98	-0.77	9.95	-	9.70	42057	0
РосселхБ 3	10000	7.34	1.709	18.02.10	1011	2.51	09.02.17	3555	-	100.70	100.82	100.69	0.12	7.18	-	7.29	38264	841111
РУБИН-01	1200	12.15	1.032	16.10.07	165	0.41	13.10.09	879	-	100.20	100.49	100.48	0.08	11.17	-	12.09	427	0
РусАлФ-Зв	6000	7.20	1.144	-			21.09.08	492	1.30	100.10	-	100.35	0.15	-	7.02	7.17	4015	0
РусМасла-2	1000	12.50	1.473	02.10.08	510	1.29	29.03.12	1777	-	100.00	100.15	100.15	-	12.73	-	12.48	1	0
РусНефть1	7000	9.25	3.903	12.12.08	580	1.42	10.12.10	1302	-	80.80	80.95	80.15	0.09	26.89	-	11.54	51895	227388
РусСтанд-3	2000	8.40	1.979	-			22.08.07	96	0.26	100.14	100.19	100.14	0.04	-	7.93	8.38	1129	0
РусТекс 2	1000	12.75	2.108	-			05.03.09	657	1.16	94.00	95.45	95.40	-0.39	-	17.67	13.36	81	0
РусТекс 3	1200	12.00	0.789	23.10.07	167	0.43	20.10.09	886	-	97.00	98.40	98.69	0.39	15.76	-	12.15	1209	0
РусьБанк-1	1400	10.00	1.562	-			19.03.09	671	1.70	101.80	102.10	101.93	-0.21	-	9.02	9.81	2258	0
РусьБанк-2	2000	9.50	2.264	22.08.08	466	1.20	22.02.10	1011	-	100.30	100.49	100.39	0.09	9.35	-	9.46	3513	0
СанвэйГ 01	1000	11.66	5.207	06.06.07	27	0.05	03.12.08	565	-	100.00	100.19	100.05	-0.05	10.67	-	11.65	2001	0
СанИнтБрю2	4000	8.00	2.016	-			13.08.09	818	2.06	101.25	101.60	101.50	0.20	-	7.39	7.88	5582	0
САНОС-02об	3000	10.00	0.082	13.11.07	179	-	10.11.09	907	2.27	105.30	105.45	105.45	0.08	-	7.70	9.48	10545	0

Итоги торгов корпоративными облигациями

Эмитент	Объем, млн. руб.	Купон, %	НКД, %	Оферта			Погашение			Цена, %				Доходность, %			Объем сделок, тыс. руб.	
				дата	дней	дюрация, лет	дата	дней	дюрация, лет	спрос	предл.	срвз.	изм.	к оферте	к погаш.	текущая	биржевой	РПС
СатурнНПО2	2000	9.25	1.445	21.03.08	310	0.82	20.09.11	1586	-	101.00	101.20	101.10	0.00	8.01	-	9.14	1	30328
СахарКо 01	2000	12.75	0.105	13.05.08	370	0.96	10.11.09	907	-	98.70	99.00	99.00	0.00	14.35	-	12.87	1	49504
Сахатрнфг1	1500	11.90	5.314	04.06.08	390	0.97	02.12.09	929	-	101.40	101.70	101.48	0.28	10.63	-	11.72	19017	0
СевКаб 02	1000	11.00	2.110	04.12.07	206	0.53	28.11.08	560	-	100.09	-	100.09	0.09	11.27	-	10.99	5004	0
СевКаб обл	500	12.50	1.336	-	-	-	06.10.07	141	0.38	100.81	101.15	100.98	0.02	-	10.23	12.37	11	0
СЗТелек4об	2000	8.10	1.420	-	-	-	08.12.11	1665	3.27	102.40	-	102.60	0.10	-	7.51	7.89	1028	51275
Синергия-1	1000	10.70	0.674	24.10.07	166	0.44	22.04.09	705	-	99.60	100.02	99.70	-0.30	11.71	-	10.73	998	0
Слвстекло2	1200	9.28	0.407	31.10.07	166	0.45	28.10.09	894	-	100.20	100.40	100.40	0.10	8.52	-	9.24	50	0
Слвстекло	750	11.60	1.653	-	-	-	25.03.08	312	0.83	102.15	102.45	102.44	0.04	-	8.73	11.32	33430	32840
СМАРТС 03	1000	14.10	1.738	02.10.07	140	0.38	29.09.09	865	-	99.35	99.55	99.54	0.14	15.86	-	14.16	2757	0
СОКАвто 01	1100	12.00	0.723	-	-	-	24.04.08	342	0.91	100.45	101.00	100.45	0.05	-	11.79	11.94	10690	25112
Солидарн-1	1000	10.75	2.150	04.12.07	207	0.53	01.12.09	928	-	99.85	100.00	100.02	0.04	11.14	-	10.74	2000	0
СОРУС КАП1	1200	10.20	0.224	08.11.07	176	0.47	05.11.09	902	-	99.75	99.85	99.75	-0.05	11.18	-	10.22	0	0
СПб-банк-1	1000	9.60	1.631	17.06.07	33	0.08	22.06.09	766	-	100.10	100.20	100.20	0.10	7.27	-	9.58	300	0
СРЗ-Фин 01	600	12.50	2.192	14.06.07	34	0.07	10.12.09	937	-	99.87	99.99	100.00	0.20	12.95	-	12.50	50108	0
СТИНфин-01	300	15.50	1.911	-	-	-	01.04.08	319	0.84	85.00	100.00	100.00	0.01	-	16.03	15.50	1	0
СуварКаз-1	900	12.50	1.541	01.04.08	326	0.84	31.03.09	683	-	100.10	100.20	100.18	0.06	12.61	-	12.47	1061	0
СудострБ-1	1500	10.50	3.855	05.07.07	53	0.13	02.07.09	776	-	100.35	100.50	100.45	0.02	6.99	-	10.45	502	0
ТАИФ-Фин01	4000	8.42	1.476	11.09.08	487	1.26	09.09.10	1210	-	99.65	99.90	99.65	-0.10	8.88	-	8.45	996	0
ТалостоФ-1	1000	10.00	1.918	07.09.07	122	0.31	06.03.09	658	-	99.80	99.90	99.80	0.00	10.86	-	10.02	1548	0
ТВЗ 03	1000	9.25	3.725	20.06.08	408	1.03	18.06.10	1127	-	100.80	101.00	101.00	0.00	8.43	-	9.15	2020	100950
ТехИнвст-1	2000	10.00	4.630	29.05.08	382	0.96	26.05.11	1469	-	99.45	99.55	99.55	0.06	10.74	-	10.04	9	0
ТНИКОЛЬ-Ф1	1500	10.00	0.055	14.05.08	365	0.97	11.11.09	908	-	100.40	100.70	100.55	0.00	9.63	-	9.94	3167	0
УГМК-УЭМ01	3000	8.25	1.650	02.03.10	1026	2.51	28.02.12	1747	-	100.41	100.75	100.70	0.20	8.12	-	8.19	38769	18611
УЗПС 01	1500	12.00	5.096	12.06.08	397	0.99	10.06.10	1119	-	97.05	97.50	97.50	0.02	15.11	-	12.30	487	0
УМПО 2	4000	9.50	3.852	19.06.08	403	1.02	17.12.09	944	-	101.55	101.74	101.65	0.10	8.03	-	9.34	36085	0
УралВагЗФ2	3000	9.35	1.127	03.10.07	142	0.38	05.10.10	1236	-	100.51	100.70	100.80	0.25	7.26	-	9.27	20	0
УралСвзИИ4	3000	9.99	0.411	-	-	-	01.11.07	167	0.46	101.21	101.33	101.26	-0.01	-	7.25	9.86	13408	19245

Итоги торгов корпоративными облигациями

Эмитент	Объем, млн. руб.	Купон, %	НКД, %	Оферта			Погашение			Цена, %				Доходность, %			Объем сделок, тыс. руб.		
				дата	дней	дюрация, лет	дата	дней	дюрация, лет	спрос	предл.	срвз.	изм.	к оферте	к погаш.	текущая	биржевой	РПС	
Усть-Луга1	600	9.90	0.027	-	-	-	11.02.10	1000	2.44	-	101.75	102.90	102.20	0.10	-	9.29	9.68	1	0
Финконтр 1	700	11.70	2.340	-	-	-	04.09.07	109	0.29	-	99.70	99.80	99.70	0.05	-	13.33	11.73	100	0
ФСК ЕЭС-02	7000	8.25	3.232	-	-	-	22.06.10	1131	2.72	-	103.50	103.65	103.55	0.04	-	7.07	7.96	11493	0
ФСК ЕЭС-04	6000	7.30	0.720	-	-	-	06.10.11	1602	3.81	-	100.57	100.65	100.63	0.03	-	7.25	7.25	5031	28164
ХайлендГФ1	750	12.75	1.537	-	-	-	02.04.08	320	0.83	-	101.10	101.20	101.02	-0.02	-	12.00	12.62	815	0
ХКФ Банк-2	3000	9.25	0.076	12.05.09	725	1.86	11.05.10	1089	-	-	100.61	100.85	100.66	0.07	9.08	-	9.18	102522	693323
ХКФ Банк-3	3000	9.45	1.476	18.09.08	489	1.26	16.09.10	1217	-	-	100.77	100.99	100.91	-0.02	9.01	-	9.36	6115	0
ХКФ Банк-4	3000	9.95	0.818	15.10.08	519	1.33	12.10.11	1608	-	-	101.85	111.70	101.83	0.10	8.84	-	9.77	17412	0
ХолидФин1	1500	11.15	1.314	02.10.08	510	1.30	01.04.10	1049	-	-	100.30	100.55	100.07	-	11.38	-	11.14	18514	386377
ЦентрТел-4	7000	13.80	3.365	-	-	-	21.08.09	826	1.98	-	113.60	113.70	113.66	1.06	-	7.27	12.14	49007	79560
ЦУН 02 обл	1500	11.44	3.573	23.07.08	437	1.11	20.01.10	978	-	-	101.25	101.50	101.48	0.33	9.99	-	11.27	97	0
ЭйрЮнион01	1500	13.50	0.111	15.05.07	4	-	10.11.09	907	-	-	99.88	100.00	99.93	-0.08	-	-	13.50	2498	0
Экопобанк1	1000	10.75	1.532	25.12.07	237	0.59	29.12.09	956	-	-	99.87	100.00	100.00	0.13	11.18	-	10.75	79	0
Электрон01	500	11.75	1.095	-	-	-	13.04.08	331	0.88	-	99.75	100.00	100.00	0.13	-	12.06	11.75	1001	0
ЭФКО-02 об	1500	10.50	3.222	25.01.08	257	0.67	22.01.10	980	-	-	100.75	-	100.75	0.15	9.53	-	10.42	503	0
Юнимилк 01	2000	9.75	1.763	08.09.09	846	2.09	06.09.11	1572	-	-	101.00	102.20	102.00	-0.06	8.96	-	9.55	20400	0
ЮСКК 01обл	600	14.00	5.216	03.07.07	53	0.13	01.07.08	410	-	-	100.00	100.40	100.00	0.00	14.11	-	14.00	504	0
ЮТК-03 об.	3500	10.90	1.165	09.10.07	151	0.39	10.10.09	876	-	-	101.45	101.55	101.53	2.92	6.98	-	10.73	2432	96331
ЮТК-04 об.	5000	10.00	1.603	-	-	-	09.12.09	936	1.41	-	103.70	103.79	103.72	0.04	-	7.57	9.64	76201	121396
ЮТэйр-Ф 02	1000	9.95	1.799	11.03.08	301	0.78	10.03.09	662	-	-	100.15	100.35	100.05	0.00	10.25	-	9.94	1000	0
ЮТэйр-Ф 03	2000	10.40	4.274	16.12.08	583	1.44	14.12.10	1306	-	-	100.41	102.95	100.55	0.17	10.25	-	10.34	5027	0
Итого :																	2113316	8429602	

Итоги торгов муниципальными облигациями

Эмитент	Объем, млн. руб.	Купон, %	НКД, %	Погашение			Цена, %				Доходность, %		Объем сделок, тыс. руб.	
				дата	дней	дюрация, лет	спрос	предл.	срвз.	изм.	к погаш.	текущая	биржевой	РПС
БелгОб Зоб	2000	8.38	0.046	10.11.10	1272	3.06	101.60	102.00	102.00	0.40	7.95	8.21	1	0
Волгогр 02	600	9.65	1.560	21.12.09	948	2.30	103.00	103.25	103.25	0.09	8.21	9.34	1	0
ВоронежОб2	500	13.00	5.449	18.06.09	762	1.82	106.50	108.10	108.10	0.05	7.91	12.02	1265	0
ИркОбл-а01	825	10.00	1.141	22.07.07	65	0.18	100.47	100.64	100.60	-0.02	6.56	9.94	528	0
КазаньОбоб	2300	8.00	1.732	29.08.09	834	2.08	100.90	101.20	101.10	0.00	7.68	7.91	1021	196948
Карелия 1	500	8.40	3.751	02.06.10	1111	2.34	100.20	100.70	100.50	0.50	7.89	8.35	3015	0
Карелия 2	500	8.27	0.657	14.04.11	1427	3.02	100.10	100.49	100.30	-0.10	8.07	8.24	1	100380
КлинРн 2об	300	9.75	0.027	13.11.08	545	1.42	101.05	101.49	101.15	-0.21	9.11	9.63	4046	0
КОМИ 5в об	500	13.00	1.959	24.12.07	220	0.58	103.41	103.79	103.64	0.23	6.95	12.54	3221	0
КОМИ 6в об	700	13.50	1.258	14.10.10	1245	2.88	113.15	113.40	113.15	-0.20	7.51	11.93	227	0
КОМИ 8в об	1000	9.00	1.800	03.12.15	3121	5.93	99.00	101.00	100.00	-0.58	7.42	9.00	3	0
КраснЯрКр3	3000	7.00	0.844	01.10.08	502	0.85	99.56	99.77	99.56	-0.04	7.08	7.03	219	39163
ЛенОбл-2об	800	14.01	5.988	08.12.10	1300	2.85	121.10	121.30	121.30	0.04	7.26	11.55	3275	0
МГор38-об	5000	10.00	3.918	26.12.10	1318	3.05	112.40	112.64	112.64	0.34	6.14	8.87	1	0
МГор39-об	10000	10.00	3.205	21.07.14	2621	5.42	110.13	110.28	110.12	0.02	6.48	9.08	9117	446045
МГор41-об	10000	10.00	2.959	30.07.10	1169	2.78	107.73	108.05	107.74	-0.31	6.19	9.28	26939	835312
МГор44-об	20000	10.00	3.973	24.06.15	2959	5.90	110.10	110.17	110.08	0.06	6.51	9.08	53773	44049
Мос.обл.4в	9600	11.00	0.723	21.04.09	704	1.76	108.65	108.67	108.64	0.24	6.36	10.12	5541	16282
Мос.обл.5в	12000	10.00	0.925	30.03.10	1047	1.86	106.65	106.67	106.66	0.06	6.48	9.37	10263	75916
Мос.обл.6в	12000	9.00	0.592	19.04.11	1432	3.40	107.80	107.91	107.73	0.08	6.84	8.35	43435	226266
Мос.обл.7в	16000	8.00	0.504	16.04.14	2525	5.47	105.62	105.69	105.59	0.09	7.09	7.57	459075	504529
НижгорОбл3	2000	8.70	0.524	20.10.11	1616	3.10	103.30	103.50	103.33	0.08	7.29	8.42	49080	25850
Новсиб Зоб	1000	13.00	4.523	14.07.09	788	1.89	110.00	110.15	106.48	-3.42	8.89	12.20	29707	0
НовсибО-05	2500	8.50	1.374	15.12.09	942	1.58	101.60	101.70	101.59	0.09	7.28	8.36	2966	60972
СамарОбл 3	4500	7.60	0.021	11.08.11	1546	3.67	102.00	102.30	102.29	0.26	7.16	7.43	4265	30660
Саха(Якут)	2500	7.95	0.632	11.04.13	2155	4.06	102.90	103.43	103.02	0.38	7.40	7.71	192592	25837
Томск.об-2	600	10.00	0.959	13.10.07	148	0.41	101.00	101.23	101.01	-0.19	7.53	9.90	3030	0
Томск.об-3	900	8.00	0.197	09.11.09	906	1.87	99.00	99.30	99.25	0.15	7.57	8.06	2977	0
Томск.об-4	1001	8.00	3.134	26.12.11	1683	2.72	98.50	99.00	98.91	0.01	7.58	8.08	2967	26657
ТулськОб 1	1500	8.50	1.164	28.06.09	772	1.94	102.80	103.00	103.00	0.05	7.14	8.25	131840	0
Чувашия-04	750	12.33	1.723	27.03.09	679	1.70	108.00	108.62	108.55	0.18	7.45	11.35	1085	0
Чувашия-06	1000	8.24	0.542	17.04.12	1796	4.11	100.70	100.80	100.72	0.03	7.70	8.18	12691	0
Якут-06 об	2000	10.00	0.027	13.05.10	1091	2.16	106.70	107.10	106.85	0.09	7.03	9.35	1602	0
Якут-07 об	2500	7.80	0.470	17.04.14	2526	4.65	101.75	102.35	102.10	0.25	7.55	7.64	15315	0
ЯрОбл-02	1000	12.78	1.576	03.07.07	46	0.13	100.67	-	100.65	-0.25	7.70	12.69	50	0
ЯрОбл-06	2000	7.75	0.510	19.04.11	1432	2.54	100.15	100.45	100.25	0.06	7.36	7.73	3712	21047
ЯрОбл-07	3500	10.12	1.248	30.03.10	1047	2.39	100.85	100.95	100.93	0.15	7.67	10.02	5486	0
Ярославль1	400	9.00	1.455	17.12.09	944	1.89	100.40	101.46	100.45	0.10	9.05	8.96	3299	0
Итого:												1087643	2675918	

Итоги торгов государственными облигациями

Выпуск	НКД, %	Погашение		Цена, %					Доходность, %	Объем сделок, тыс. руб.
		дата	дюрация, лет	мин.	мак.	закр.	срвз.	изм. срвз.		
46001	13.360	10.09.2008	0.78	103.60	103.64	103.64	103.60	0.00	5.55	51226
25058	2.760	30.04.2008	0.93	100.78	100.84	100.84	100.79	0.14	5.55	14388
25060	2.540	29.04.2009	1.85	99.96	100.09	100.09	100.02	0.14	5.91	68931
46003	33.150	14.07.2010	2.34	110.01	110.10	110.01	110.10	-0.06	5.91	5506
25057	4.660	20.01.2010	2.44	103.80	103.88	103.88	103.85	0.05	5.96	28275
25061	2.540	05.05.2010	2.73	99.65	99.70	99.70	99.67	0.07	6.05	122202
25059	3.840	19.01.2011	3.30	100.30	100.34	100.34	100.32	0.14	6.14	157302
46002	22.930	08.08.2012	3.75	109.85	109.85	109.85	109.85	0.09	6.08	10985
26199	5.010	11.07.2012	4.43	99.99	100.05	100.05	100.01	0.01	6.24	52007
26198	32.050	02.11.2012	4.67	98.00	98.87	98.80	98.81	0.05	6.25	26882
46014	16.030	29.08.2018	5.20	109.42	109.48	109.48	109.44	0.12	6.26	19427
46017	0.470	03.08.2016	6.50	106.56	106.80	106.80	106.76	0.19	6.35	76475
46021	18.850	08.08.2018	7.57	100.33	100.35	100.34	100.34	0.04	6.43	34130
46018	16.030	24.11.2021	8.47	111.59	111.85	111.85	111.74	0.15	6.46	269830
46019	0.000	20.03.2019	9.03	59.65	59.68	59.65	59.66	0.24	6.92	14915
46020	17.580	06.02.2036	12.74	102.90	103.25	103.20	103.15	0.21	6.76	411235

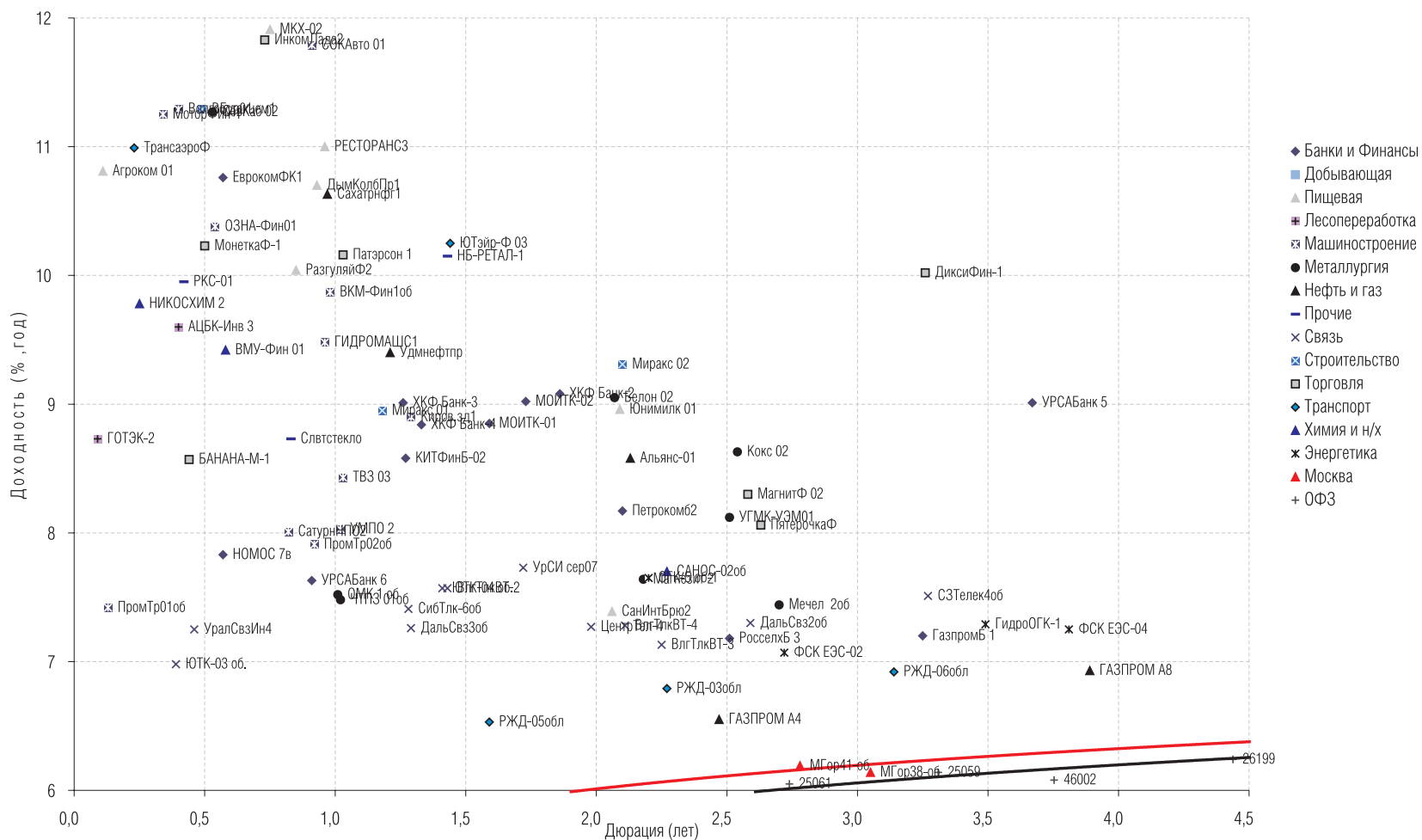
Вексельный рынок

СТРУКТУРА ВЕКСЕЛЬНЫХ ИНДЕКСОВ И ДОХОДНОСТИ ВЕКСЕЛЕЙ

Эмитент	Векселя с погашением через:							
	1 месяц		3 месяца		6 месяцев		12 месяцев	
	Доля, %	Дох-ть, %	Доля, %	Дох-ть, %	Доля, %	Дох-ть, %	Доля, %	Дох-ть, %
Абсолют Банк	10,0	7,29	-	-	5,0	7,80	15,0	7,98
Авангард	-	-	-	-	5,0	8,68	-	-
Агропромкредит	-	-	-	-	-	-	-	-
АК Барс	-	-	-	-	5,0	7,69	-	-
Альфа-Банк	-	-	10,0	7,20	5,0	7,30	-	-
Банк БИН	5,0	10,15	10,0	10,14	-	-	-	-
БПФ	5,0	10,22	-	-	2,5	11,57	10,0	12,37
ВБРР	-	-	10,0	7,28	5,0	7,58	10,0	7,99
ВТБ	10,0	6,19	-	-	5,0	6,56	10,0	6,98
Газпромбанк	10,0	6,34	-	-	-	-	10,0	6,97
Глобэкс	-	-	5,0	9,73	-	-	-	-
Еврофинанс	-	-	-	-	5,0	7,34	-	-
Зенит	-	-	10,0	7,01	5,0	7,55	-	-
Импэксбанк	-	-	5,0	6,50	-	-	-	-
МБРР	5,0	6,99	10,0	7,23	2,5	7,49	-	-
МБСПб	-	-	5,0	9,19	2,5	9,59	-	-
МДМ-Банк	5,0	6,45	10,0	6,89	-	-	-	-
МежПромБанк	-	-	-	-	5,0	7,89	-	-
Моск.Кред.Банк	-	-	5,0	9,15	5,0	9,34	-	-
Банк Москвы	-	-	-	-	-	-	-	-
Петрокоммерц	10,0	6,79	-	-	5,0	7,44	-	-
НОМОС-Банк	-	-	-	-	5,0	7,71	-	-
Пробизнесбанк	-	-	-	-	5,0	8,28	15,0	8,97
Промсвязьбанк	5,0	7,29	-	-	5,0	7,63	10,0	8,03
Росбанк	-	-	5,0	6,54	5,0	6,84	10,0	7,20
Россельхозбанк	-	-	-	-	-	-	-	-
Русь-Банк	-	-	5,0	9,10	-	-	-	-
Сбербанк РФ	-	-	-	-	-	-	10,0	7,08
Связь-Банк	-	-	-	-	5,0	8,46	-	-
Северная Казна	5,0	9,45	-	-	-	-	-	-
СКБ	-	-	5,0	10,22	-	-	-	-
Судостроительный	10,0	8,75	5,0	8,86	5,0	9,09	-	-
Татфондбанк	10,0	8,21	-	-	5,0	9,69	-	-
Транскредитбанк	-	-	-	-	5,0	7,08	-	-
УралВТБ	-	-	-	-	-	-	-	-
УралСиб	10,0	6,71	-	-	-	-	-	-
ЭкспоБанк	-	-	-	-	2,5	10,34	-	-
ИНДЕКС:	100,0	7,56	100,0	8,04	105,0	8,07	100,0	8,21

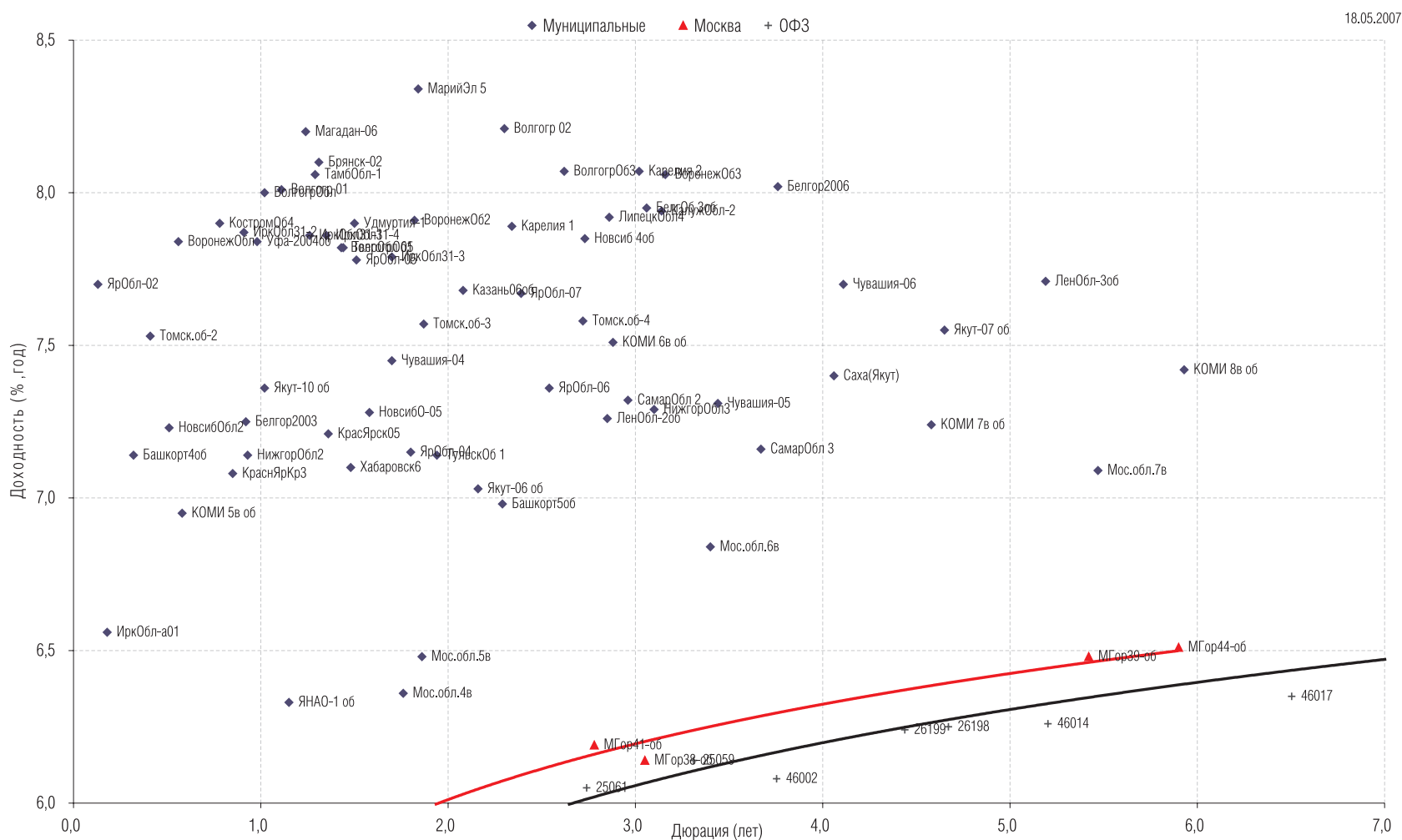
Кривые доходности

18.05.2007

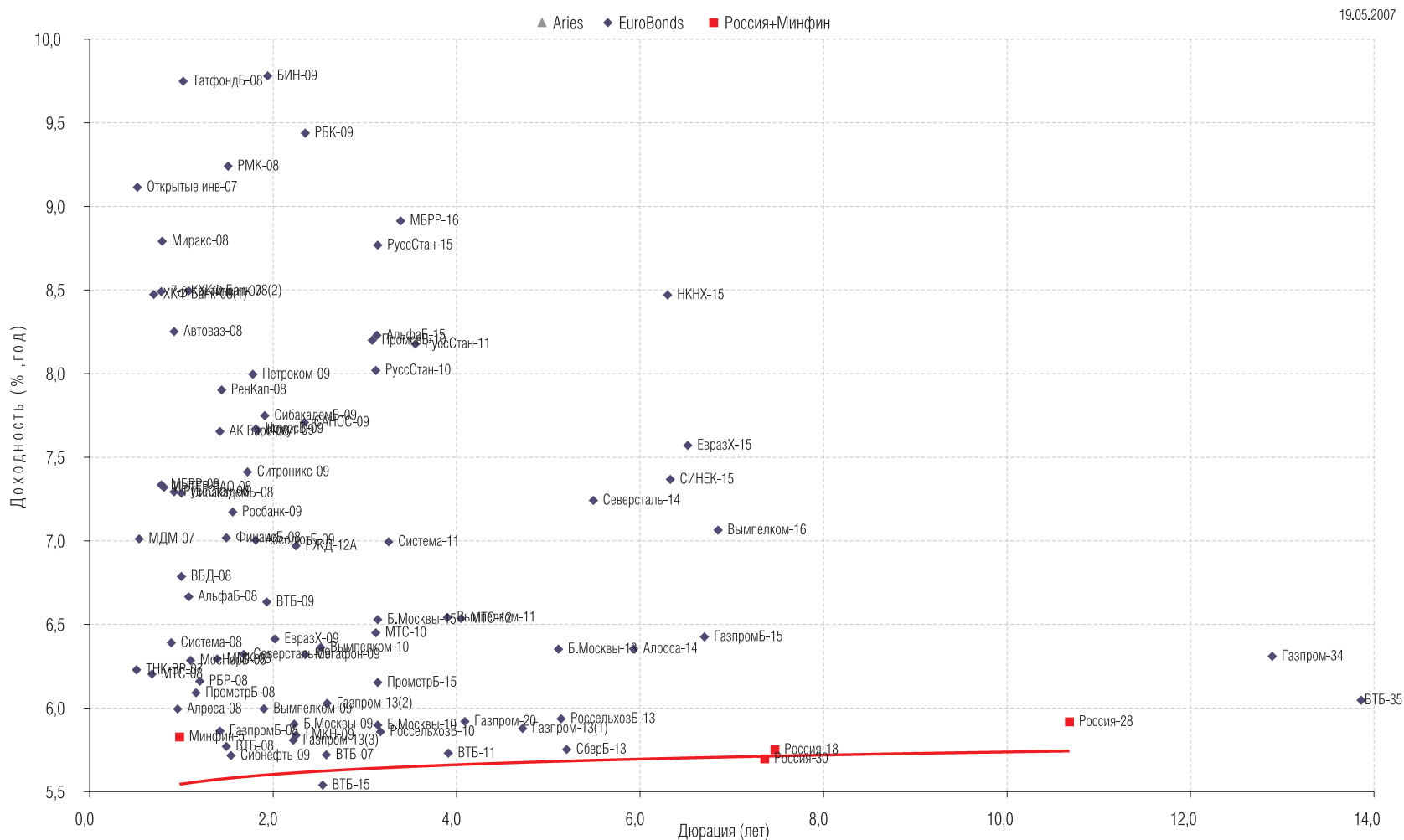


Подробнее: <http://www.region.ru/TradeOperations/DebtMarket/Indicators/>

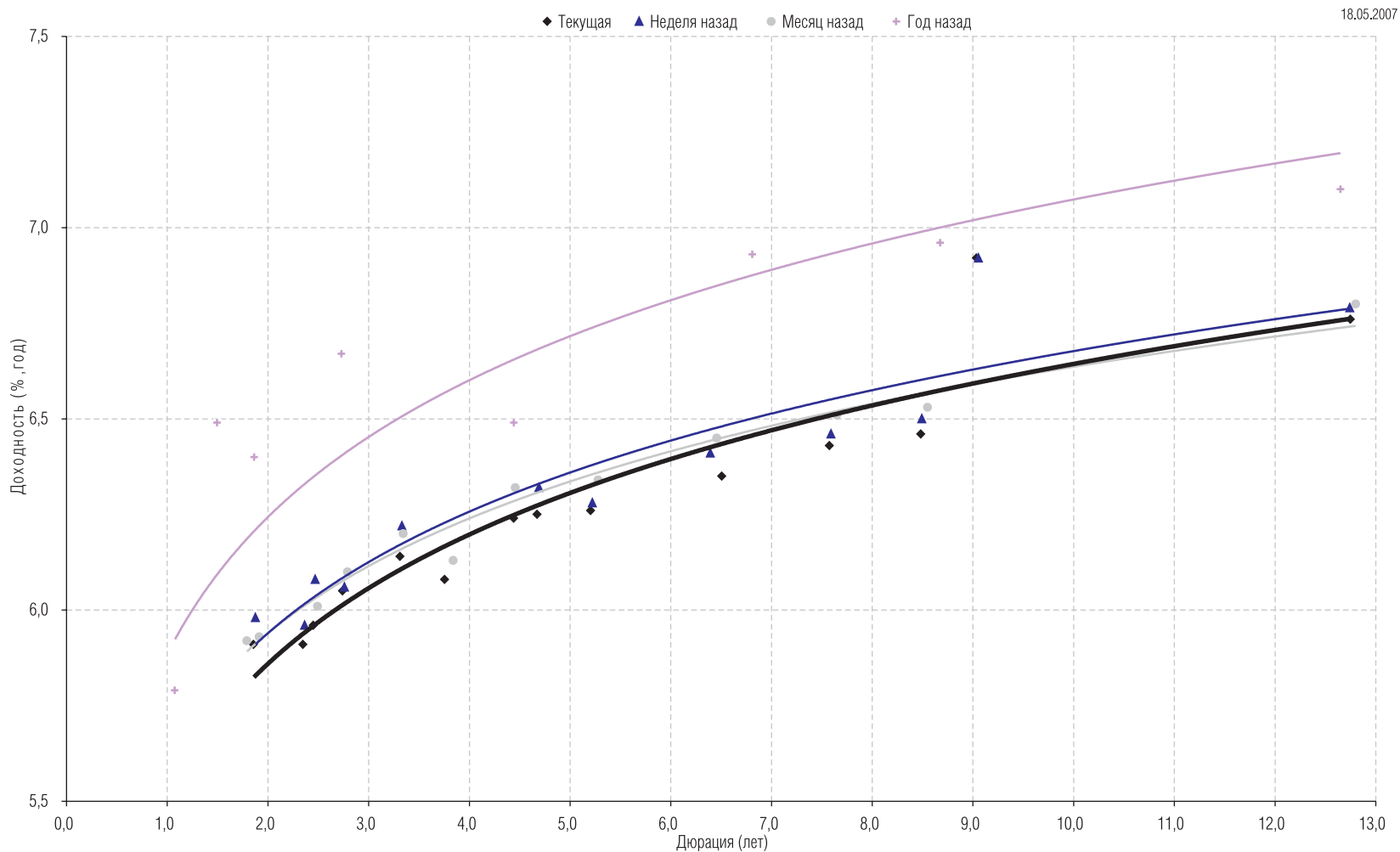
Кривые доходности



Кривые доходности



Кривые доходности



ОПЕРАЦИИ С АКЦИЯМИ

Руководитель департамента:

Павел Ващенко (доб. 335; e-mail: pvaschenko@regnm.ru)

Клиентское обслуживание:

Владимиров Владимир (доб. 570; e-mail: vladimirov@regnm.ru)

Антон Коновалов (доб. 507; e-mail: konovalov@region.ru)

Маргарита Петрова (доб. 333; e-mail: rita_petrova@regnm.ru)

Синика Елена (доб. 549; e-mail: sinika@region.ru)

Трейдеры:

Марина Муминова (доб. 157; e-mail: muminova@regnm.ru),

(095) 264 4372 (прямой)

Летфуллин Рифат (доб. 504; e-mail: letfullin@regnm.ru)

Орловский Максим (доб. 534; e-mail: orlovskiy@renm.ru)

Янковский Александр (доб. 585; e-mail: java@regnm.ru)

ОПЕРАЦИИ С ВЕКСЕЛЯМИ

Павел Голышев (доб. 303; email: golyshev@regnm.ru)

Виктория Скрыпник (доб. 301; email: vvs@regnm.ru)

Елена Шехурдина (доб. 463; email: lenash@regnm.ru)

Крищенко Богдан (доб. 580; email: valentine@regnm.ru)

ОПЕРАЦИИ С ОБЛИГАЦИЯМИ

Сергей Гуминский (доб. 433; email: guminskiy@regnm.ru)

Петр Костиков (доб. 471; email: kostikov@regnm.ru)

Игорь Каграманян (доб. 575; email: kia@regnm.ru)

Нестерова Анна (доб. 549; email: nesterova@regnm.ru)

ОРГАНИЗАЦИЯ ПРОГРАММ ДОЛГОВОГО ФИНАНСИРОВАНИЯ

Олег Дулебенец (доб. 584; e-mail: dulebenets@regnm.ru)

Константин Ковалев (доб. 547; e-mail: kovalev@regnm.ru)

АНАЛИТИЧЕСКОЕ УПРАВЛЕНИЕ

Начальник управления:

Константин Комиссаров (доб. 428; e-mail: komissarov@regnm.ru)

Долговой рынок:

Александр Ермак (доб. 405; e-mail: aermak@regnm.ru)

Фондовый рынок:

Константин Гуляев (доб. 140; e-mail: gulyaev@region.ru)

ДОВЕРИТЕЛЬНОЕ УПРАВЛЕНИЕ

Сергей Малышев (доб. 120; email: smalyshev@regnm.ru)

Данила Шевырин (доб. 178; email: she_dv@regnm.ru)

Группа компаний «РЕГИОН» объединяет динамично развивающиеся компании, оказывающие в совокупности целый спектр услуг на рынке ценных бумаг, в числе которых услуги в сфере брокерской (ООО «БК РЕГИОН»), депозитарной деятельности (ЗАО «ДК РЕГИОН»), доверительного управления ценными бумагами, управления инвестиционными фондами, паевыми инвестиционными фондами и негосударственными пенсионными фондами (ЗАО «РЕГИОН ЭСМ»), а также услуги финансового консультанта на рынке ценных бумаг (ЗАО «РЕГИОН ФК»). Компании группы обладают всеми необходимыми лицензиями для осуществления соответствующих видов деятельности. Профессионализм сотрудников компаний группы подтвержден рейтингами НАУФОР (АА — высокая степень надежности), журнала «Деньги», а также многочисленными опросами участников рынка ценных бумаг, проводимых информационными агентствами АК&М и РосБизнесКонсалтинг, по результатам которых Компания устойчиво занимает ведущие места. Основные причины наших успехов кроются в четком понимании тенденций рынка и чутком отношении к интересам наших клиентов. Если Вам потребуется какая-либо помощь, либо Вы захотите более подробно узнать о спектре оказываемых нами услуг, пожалуйста, свяжитесь с нами.

Многоканальный телефон: (495) 777 29 64

Факс: (495) 777 29 64 доб. 234

www.region.ru

Страницы компании в информационной системе REUTERS: <REGION>

Данный обзор носит исключительно информационный характер и не может рассматриваться как предложение к заключению сделок с компаниями группы «РЕГИОН». Мы не претендуем на полноту и точность изложенной информации. Наши клиенты могут иметь позицию или какой-либо иной интерес в любой сделке прямо или косвенно упомянутой в тексте настоящего обзора. «РЕГИОН» не несет ответственности за любой прямой или косвенный ущерб, наступивший в результате использования информации, изложенной в настоящем обзоре. Любые операции с ценными бумагами, упоминаемыми в настоящем обзоре, могут быть связаны со значительным риском.